

## **Příprava střelnice ke střelbě:**

- 1) střelnici připevnit na stojan 1501-03-D03, pevnou základnu (otvory v podstavě) nebo na zeď (otvory v zadním čele)
- 2) do oka boční páky přivázat zvedací šňůru odpovídající délky

## **Funkce:**

Při zásahu do cílového otvoru dojde ke sklopení terčíku a k překrytí otvoru bílou krytkou (vizualizace zásahu).

Odkrytí všech otvorů a připravení střelnice pro střelbu se provede zatáhnutím za zvedací šňůru.



## **Údržba:**

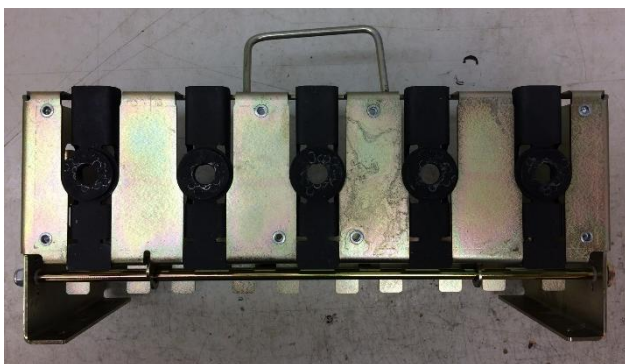
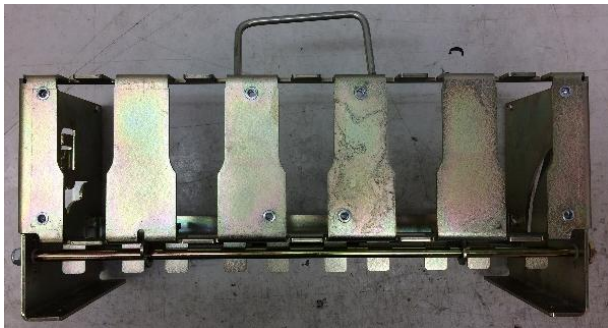
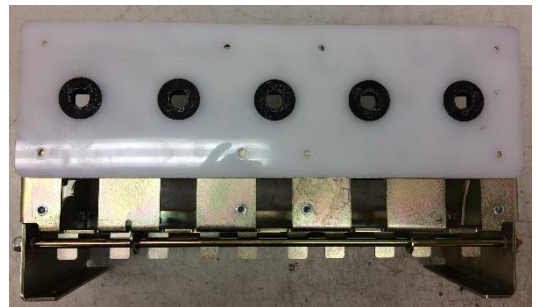
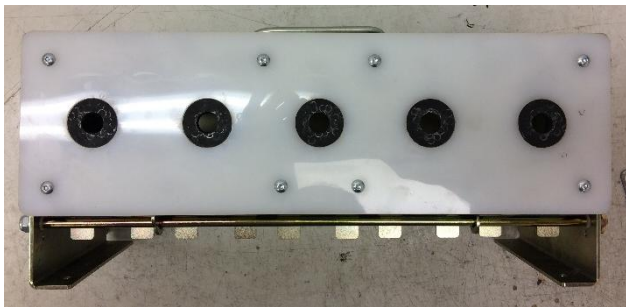
Po střelbě ze střelnice odstranit úlomky a prach ze střel. Osu otáčením pravidelně promazávat vhodným přípravkem.

## **Bezpečnostní pokyny:**

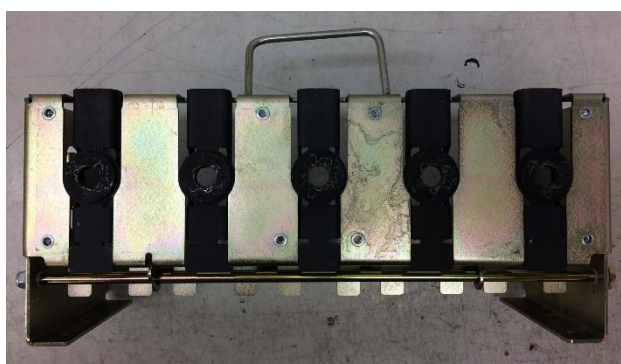
- určeno pro zbraně s výkonem 6 až 17 J a pouze pro olověné střelivo
- určeno pro střelbu ze vzdálenosti 10 m
- plocha kolem terče musí být bezpečná a bez překážek
- při střelbě vždy používejte ochranné brýle
- při střelbě dodržujte platné zákony a obecná bezpečnostní pravidla

Záměna **plastové** čelní desky za **ocelovou** čelní desku.

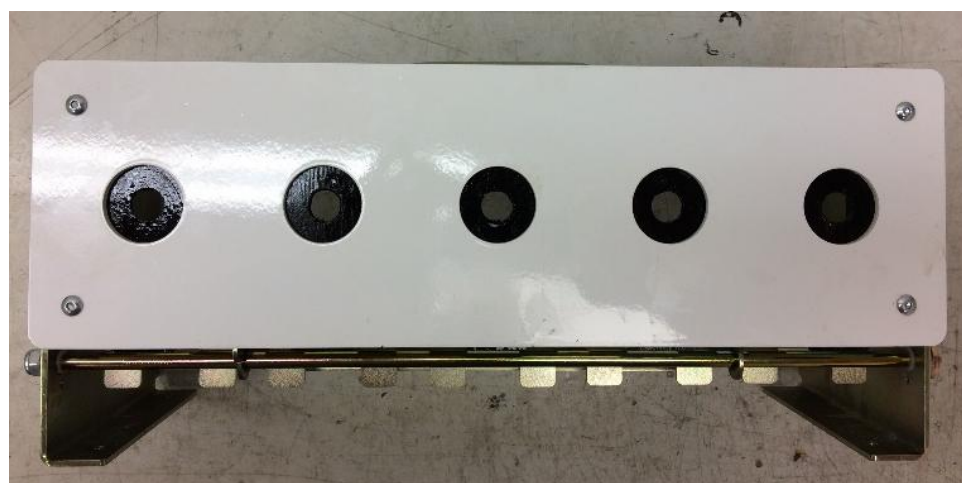
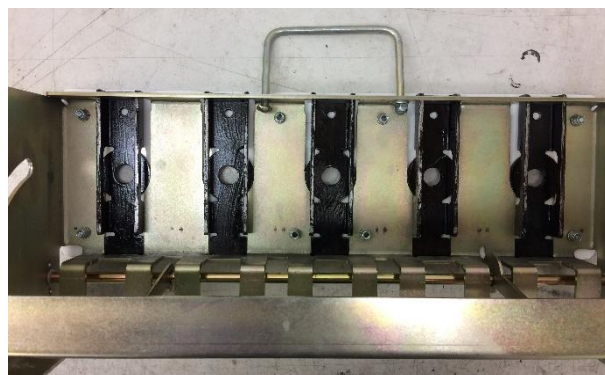
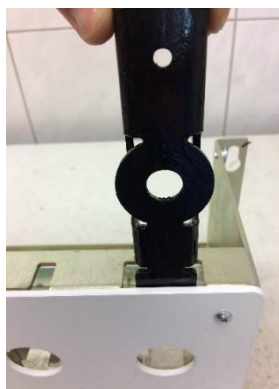
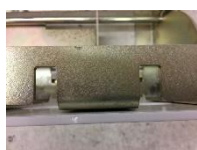
**Plastovou** čelní desku používat pouze s redukčními vložkami s mezikružím pro střelbu na  $\varnothing$  15 mm.



Redukce otvoru  $\varnothing$  35 mm v **ocelové** čelní desce na otvor  $\varnothing$  15 mm redukční vložkou s mezikružím.



Redukce otvoru  $\varnothing$  35 mm v **ocelové** čelní desce na otvor  $\varnothing$  15 mm zasunovanou redukční vložkou bez mezikruží.



## **Důležité informace:**

obj. č. **1401-04-A03** Biatlon 35/15

Střelnice je schválena pro použití v soutěžích řízených Českým svazem biatlonu [www.biatlon.cz](http://www.biatlon.cz).

Střelnice je dodávána včetně variantní ocelové čelní desky 1401-04-C25.

obj. č. **1501-03-A03** Biatlon 35/15

Střelnice je schválena pro použití v soutěžích řízených Slovenským zväzom biatlonu [www.biathlon.sk](http://www.biathlon.sk).

obj. č. **1501-03-A01** Pentatlon 59,5

Střelnice je určena pro moderní pětiboj.

Český svaz moderního pětiboje [www.pentathlon.cz](http://www.pentathlon.cz).

obj. č. **1501-03-D03** Stojan

Stojan je určen pro umístění na pevnou rovnou podložku a pro všechny výše uvedené střelnice.

obj. č. **1501-03-D11** Elektrické ovládání

Dálkové (bluetooth) ovládání nulování střelnice.

Dodávka neobsahuje zdroj 12 V DC.